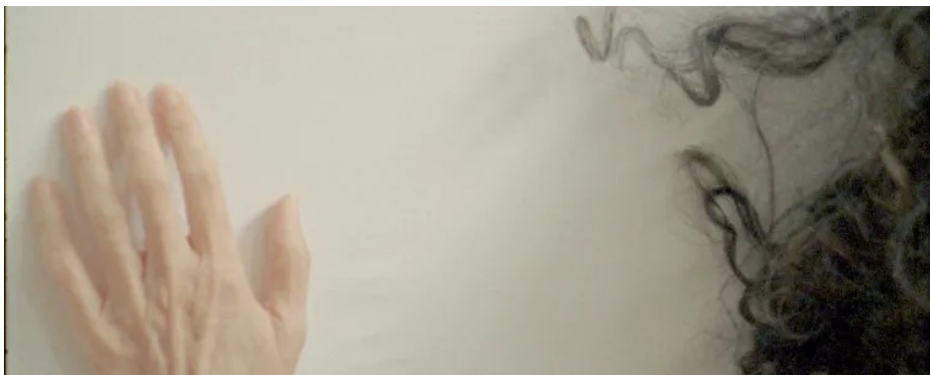




13È ÉDITION (2020) / ARCHIVES / [POLLY MAGGOO](#) / CONTACTS / NOUS SOUTENIR /

## Entretien avec Manon Coubia, réalisatrice du film L'immense Retour (Romance)

[accueil](#) / [non classé](#) / [entretien avec manon coubia, réalisatrice du film l'immense retour \(romance\)](#)



***- Pourquoi avoir voulu faire un film sur le corps d'un homme rendu par la montagne ?***

Le récit s'inspire d'une histoire de famille, un fantôme resté tabou et comme tous les fantômes un jour ils reviennent. Ainsi ce grand-oncle disparu un jour de 1957 a basculé dans la légende familiale.

***- Le texte est-il de vous ?***

Le texte reprend le fil d'une ascension réelle que j'ai romancé et nous immerge ainsi d'emblée dans la partie contée du film, comme on rapporte un récit d'aventure le soir à la veillée.

Nous utilisons des cookies pour vous garantir la meilleure expérience sur notre site. Si vous continuez à utiliser ce dernier, nous considérerons que vous acceptez l'utilisation des cookies.

Ok

**VOUS CHERCHEZ  
QUELQUE CHOSE ?**

Ecrivez ce que vous che

**ABONNEZ - VOUS !**

Pour être tenu informé de nos activités, veuillez renseigner votre adresse email ici :

**FACEBOOK**



Une image forte s'est également imposée à ce désir de ce film : l'alpiniste anglais Georges Mallory réapparut à la surface de l'Everest après plusieurs décennies et conservé dans sa jeunesse. Je repensais à ce grand oncle, à sa veuve. La montagne pourrait lui rendre la jeunesse d'un mari conservé dans le temps. La réapparition de Mallory me confirmait cette éventualité aussi merveilleuse qu'effrayante. Le film travaille donc une image obsédante, improbable, celle d'un amour revenu intact après soixante-dix années d'absence. Une vie de femme à passer. Un amour de jeunesse est scellé à jamais dans la glace. 'L'immense retour' c'est aussi un clin d'œil à cet 'Eternel Retour' celui des amants mythiques. Le cinéma permet la résurrection. Il peut déjouer le temps, les temps. Le temps linéaire, vertical, les temps mythiques. Le cinéma, sa chimie, c'est aussi l'empreinte du temps à l'œuvre. Une apparition. Une désagrégation. Le choix de la pellicule s'est donc imposé pour raconter / éprouver cette histoire. Par opposition les time laps, procédé photographique numérique, image par image, créer le mouvement de cette lente mutation des glaciers dans un temps de prise de vue paradoxalement figé.

***- En quoi ce film s'insère dans votre travail de réalisatrice ? (Par le thème, le format, les destinataires ?)***

Il n'y avait pas de budget au départ sur ce film. Il s'est fabriqué dans l'attente d'un autre projet qui prenait du temps à être financé. J'ai eu la chance avec quelques amis d'avancer sur ce film comme on s'attarde à l'atelier, tranquillement : manier les images, les sons, tester les différentes pellicules, les mots choisis, ajuster chacune des révélations à l'image et au son en fonction des spectateurs. Une partie du montage s'est justement fait ici à Marseille au Polygone Etoilé avec le luxe de pouvoir projeter en salle et confronter régulièrement le film en construction au spectateur hasardeux ou averti. Qui tend oreille

Nous utilisons des cookies pour vous garantir la meilleure expérience sur notre site. Si vous continuez à utiliser ce dernier, nous considérerons que vous acceptez l'utilisation des cookies.

Ok

avec la mer.



# L'IMMENSE RETOUR

*The Fullness of Time*

(ROMANCE)

Un film de Manon Coubia



« *L'immense retour (Romance)* » a été projeté mercredi 23 novembre lors de la soirée qui s'est déroulée au cinéma Le Gyptis.

Partager :



Nous utilisons des cookies pour vous garantir la meilleure expérience sur notre site. Si vous continuez à utiliser ce dernier, nous considérerons que vous acceptez l'utilisation des cookies.

Ok

J'aime

Soyez le premier à aimer cet article.

### Articles similaires

[Entretien avec les doctorants/réalisat...](#)  
26 novembre 2016  
Dans "Non classé"

[Entretien avec Pierre Oscar Levy et Olivier Weller \(Peau d'Âme\)](#)  
14 novembre 2016  
Dans "Non classé"

[Samedi 26 novembre 14h - Cinéma les Variétés - DES OBJETS ET DES HOMMES](#)  
18 octobre 2016  
Dans "Programmation"



J'aime

24 personnes aiment ça. [Inscription](#) pour voir ce que vos amis aiment.

## QUE SONT LES RISC ?

Les **Rencontres Internationales Sciences & Cinémas (RISC)**, organisées par l'association **Polly Maggoo** depuis 2006, proposent de découvrir une programmation de courts et longs métrages (documentaire, fiction, expérimental, art vidéo, animation...) parcourant différents domaines scientifiques (des

## ABONNEZ-VOUS !

Pour être tenu informé de nos activités, veuillez renseigner votre adresse email ici :

Envoyer



## NOUS CONTACTER

26 boulevard des Dames  
BP 20072  
13472 Marseille Cedex 02  
France  
+33 (0)4 91 91 45 49  
[risc@pollymaggoo.org](mailto:risc@pollymaggoo.org)

Sélectionner une langue

Fourni par **Traduction**

Nous utilisons des cookies pour vous garantir la meilleure expérience sur notre site. Si vous continuez à utiliser ce dernier, nous considérerons que vous acceptez l'utilisation des cookies.

Ok

**cinéastes et des  
scientifiques** à venir  
rencontrer le public.

---

Copyright [Polymaggo](#)



Nous utilisons des cookies pour vous garantir la meilleure expérience sur notre site. Si vous continuez à utiliser ce dernier, nous considérerons que vous acceptez l'utilisation des cookies.

Ok